

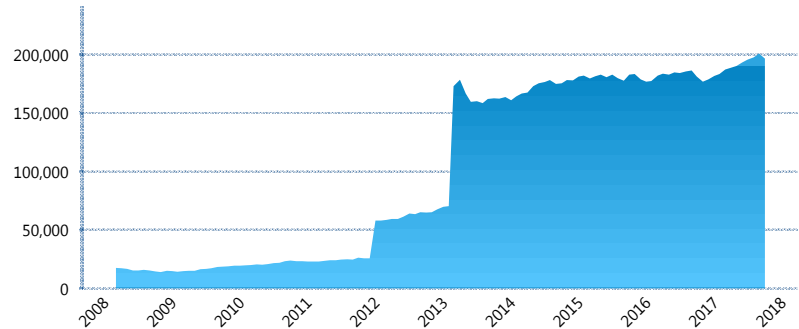
### I. INFORMACIÓN FINANCIERA

#### I) Detalles del Fondo

Detalles del Fondo	
Razón Social	Siefore XXI Banorte Desarrolla, S.A. de C.V.
Inicio de Operaciones	03/03/2008
Tipo de Fondo	Básica
Clave Bolsa	XXINTE3
Activos Administrados *	196,450
ISIN	MX54XX070021
Comisión Anual	1.00%
Administrador	Afore XXI Banorte, S.A. de C.V.
Director General	Mtro. Juan Manuel Valle Pereña
Presidente del Consejo	C. Fernando Solís Soberón

#### Activos Administrados \*

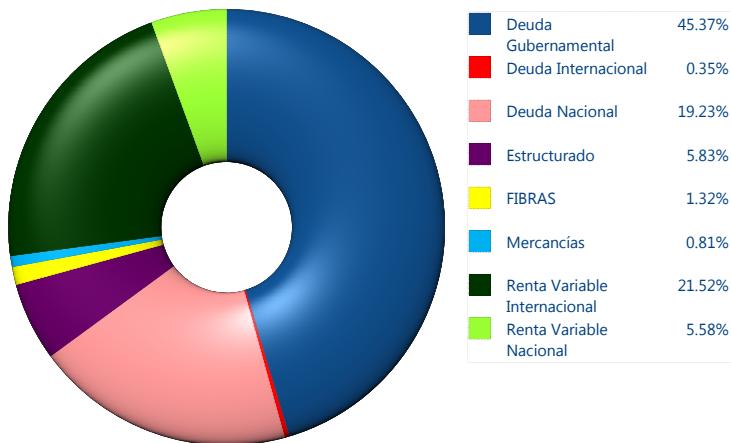
\$196,450



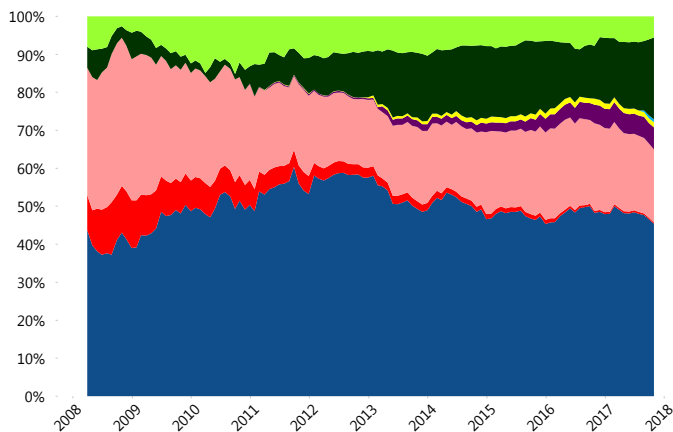
\*Cifras en millones de pesos

Contiene el efecto de fusiones, cortes transversales y transferencias por edad. Para mayor información consultar: <http://www.consar.gob.mx/gobmx/Aplicativo/Factsheets/EC/ECSAR.pdf>

#### II) Inversiones



#### Evolución de Inversiones



Tipo de Instrumento		XXI-Banorte (...)	Sistema Básicas 3**
Renta Variable Nacional	Renta Variable Nacional	5.58%	6.30%
	<b>Total</b>	<b>5.58%</b>	<b>6.30%</b>
Renta Variable Internacional	Renta Variable Internacional	21.52%	17.55%
	<b>Total</b>	<b>21.52%</b>	<b>17.55%</b>
Mercancías	Mercancías	0.81%	0.41%
	<b>Total</b>	<b>0.81%</b>	<b>0.41%</b>
FIBRAS	FIBRAS	1.32%	2.07%
	<b>Total</b>	<b>1.32%</b>	<b>2.07%</b>
Estructurado	Estructurados	5.83%	5.65%
	<b>Total</b>	<b>5.83%</b>	<b>5.65%</b>
Deuda Nacional	Aerolíneas	0.00%	0.01%
	Alimentos	0.19%	0.63%
	Automotriz	0.00%	0.14%
	Banca de Desarrollo	1.66%	1.65%
	Bancario	0.97%	1.31%
	Bebidas	0.52%	0.70%
	Cemento	0.05%	0.05%
	Centros Comerciales	0.13%	0.07%
	Consumo	0.32%	0.27%
	Deuda CP	0.00%	0.00%
	Empresas Productivas del Estado	3.48%	2.66%
	Estados	0.90%	0.60%
	Europesos	4.15%	3.35%
	Grupos Industriales	0.33%	0.72%
	Infraestructura	1.55%	3.09%
	Inmobiliario	0.00%	0.01%
	Otros	0.84%	0.95%
	Papel	0.06%	0.09%
	Serv. Financieros	0.57%	0.44%
	Siderúrgica	0.00%	0.00%
Telecom	1.28%	1.27%	
Transporte	0.20%	0.49%	
Vivienda	2.02%	1.52%	
<b>Total</b>	<b>19.23%</b>	<b>20.04%</b>	
Deuda Internacional	Deuda Internacional	0.35%	1.02%
	<b>Total</b>	<b>0.35%</b>	<b>1.02%</b>
Deuda Gubernamental	BONDESD	0.00%	0.23%
	BONOS	12.25%	11.84%
	BPA182	0.00%	0.01%
	CBIC	1.74%	3.27%
	CETES	2.02%	5.45%
	REPORTO	2.10%	1.22%
	UDIBONO	26.10%	24.00%
	UMS	1.15%	0.94%
<b>Total</b>	<b>45.37%</b>	<b>46.96%</b>	
<b>Total</b>	<b>100.00%</b>	<b>100.00%</b>	

\*\*Considera las inversiones de todo el grupo de SIEFORES Básicas 3 Cifras al cierre de octubre de 2017

### III) Desempeño

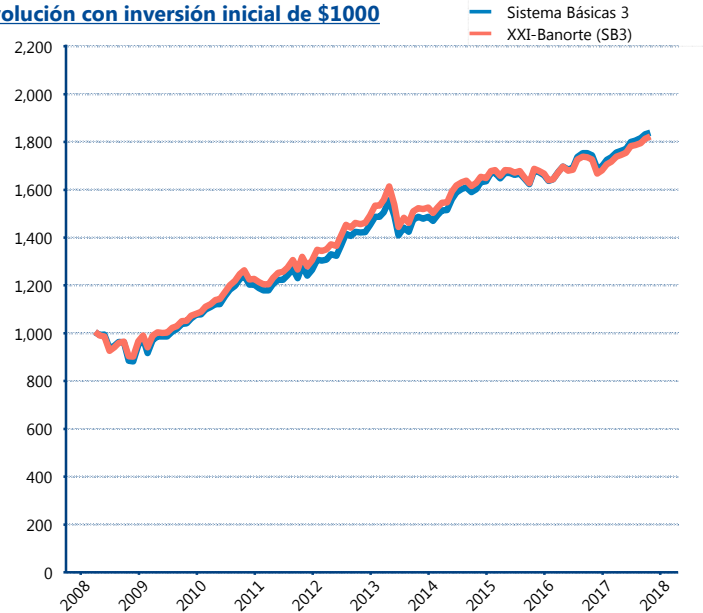
#### Rendimiento Bolsa

Tipo	XXI-Banorte (SB3)	Sistema Básicas 3
1 año	5.50%	5.56%
2 años	3.93%	4.64%
3 años	3.71%	4.58%
5 años	4.52%	5.20%

#### Indicador de Rendimiento Neto

Siefore	IRN %
Profuturo (SB3)	7.12%
SURA (SB3)	6.96%
PensionISSSTE (SB3)	6.58%
Banamex (SB3)	6.46%
Coppel (SB3)	6.41%
Metlife (SB3)	6.11%
Principal (SB3)	5.98%
Azteca (SB3)	5.90%
<b>XXI-Banorte (SB3)</b>	<b>5.82%</b>
Inbursa (SB3)	5.08%
Invercap (SB3)	5.06%
Promedio Simple	6.13 %
Promedio Ponderado	6.33 %

#### Evolución con inversión inicial de \$1000



Construido con el precio de la Siefore registrado en la Bolsa Mexicana de Valores

### IV) Medidas de sensibilidad y riesgos

#### Evolución del Plazo Promedio Ponderado

